

## Bulaşık Yıkama Electrolux green&clean çoklu-durulamalı Konveyörlü Bulaşık Makinesi için kapısız, orta boy kurutma

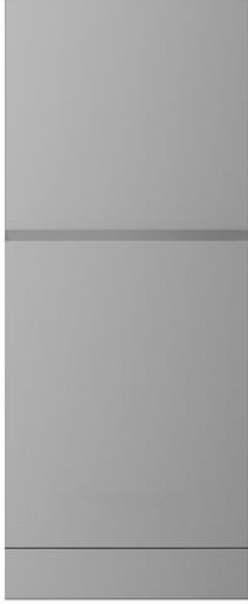
SIRA # \_\_\_\_\_

MODEL # \_\_\_\_\_

ADI # \_\_\_\_\_

SIS # \_\_\_\_\_

AIA # \_\_\_\_\_



534056 (NMHABE)

Çoklu durulamalı konveyörlü  
bulaşık makinesi için, kapısız,  
orta boy kurutma

### Özellikler

#### Sıra No.

Electrolux'un green&clean kapısız orta boy kurutma modülü, Electrolux'un green&clean çoklu-durulamalı konveyörlü tip bulaşık makinesi ile kuruluma uygundur. Elektriksel özellikler, 400V üç fazlı olmalı. Dış hava takviyesi iç nem oranını düşürür, böylece yüksek enerji tüketimi olmaksızın kurutma verimliliğini artırır. AISI 304 paslanmaz çelik yapı. Yerinde kolay dönüştürülebilirlik özelliği sayesinde bulaşık makinesi, her besleme yönüne uygundur. Electrolux'un green&clean çoklu-durulamalı konveyörlü tip bulaşık makinesine herhangi bir değişiklik yapmadan bağlanmak için tam ön düzenleme yapılmıştır.

### Ana Özellikler

- Ünite, çoklu durulamalı konveyörlü bulaşık makinesi ile taşıma sistemi arasında yerleştirilecektir.
- Tüm ana bileşenler ağır amaçlı, korozif olmayan 304 tip paslanmaz çelikten üretilmiştir: iç bölme, dış, ön ve yan paneller ve sepet taşıma sistemi.
- Kurutma bölgesi, güçlü bir fan yardımıyla dışarıdan kuru hava çekip iç hava ile karıştırarak tabaklardaki suyun büyük kısmını giderir. Bu sayede tabaklar güvenle tutulabilecek kadar serin bir sıcaklıkta ve kuru olarak çıkartılır.
- Kurutma sonuçlarını optimize etmek için elektronik kontrollüdür.
- IP25 koruma sınıfı; su jetlerine, katı cisimlere ve küçük hayvanlara (6 mm'den büyük) karşı koruma sağlar.
- Besleme yönü, sahada ters çevrilebilir olduğundan soldan sağa veya sağdan sola doğru olabilir.

### Konstruksiyon

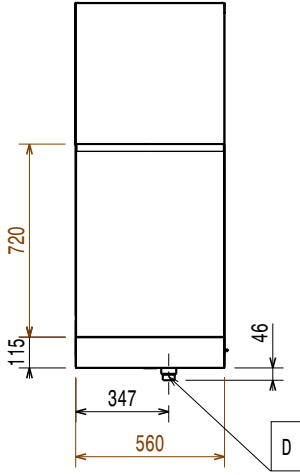
- Hazne, tamamen yuvarlatılmış köşelere sahip preslenmiş yapıdadır ve iç borular bulunmadığından gizli kir birikme alanları yoktur.
- Ünite, herhangi bir değişiklik gerektirmeksizin, güç bağlantısı dahil olmak üzere çoklu durulamalı konveyörlü bulaşık makinesiyle kolayca bağlantı kurulabilecek modülerlik konseptiyle tasarlanmıştır.

### Opsiyonel Aksesuarlar

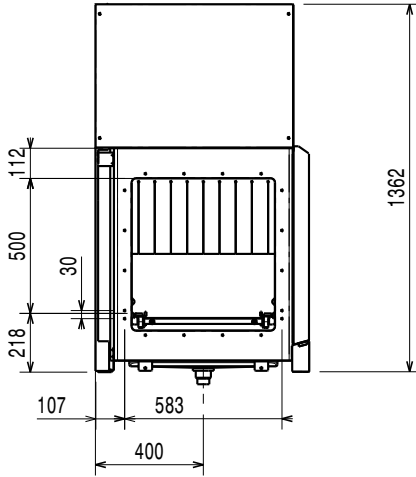
- Kurutma Tüneli için tahliye deliği PNC 863228   
olan taban rafı, 560 mm
- Kurutma Tüneli için taban PNC 863229   
ızgarası, 555 mm
- Kurutma tünelli, konveyörlü PNC 865477   
bulaşık makinesine direk  
bağlanan uzun konveyör için bir  
çift ayak

Onay: \_\_\_\_\_

Ön

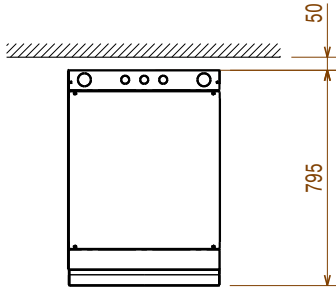


Yan



- D = Drenaj  
EI = Elektrik bağlantısı  
EO = Elektrik çıkışı  
EQ = Topraklama vidası  
ES = Elektrik sinyali GİRİŞ/ÇIKIŞ  
U = USB girişi

Üst

**Elektrik:**

Voltaj:	380-415 V/3N ph/50 Hz
Standart kurulu güç:	4.4 kW
Kurutucu ısıtma elemanları:	4.13 kW
Kurutma fanının gücü:	0.23 kW

**Temel bilgiler:**

Sesi ölçmek için kullanılan referans normu:  
IEC60335-2-58 ek AA.

Yükleme ağzının ebadı (genişlik):	530 mm
Dış boyutlar, Genişlik:	560 mm
Dış boyutlar, Derinlik:	795 mm
Dış boyutlar, Yükseklik:	1362 mm
Yükleme ağzının ebadı (yükseklik):	490 mm
Net ağırlık:	75 kg
Ambalajlı ağırlık:	75 kg
Ambalaj yüksekliği:	1560 mm
Ambalaj genişliği:	900 mm
Ambalaj derinliği:	720 mm
Ambalajlı hacim:	1.01 m <sup>3</sup>
Kurutucu hava akışı:	540 m <sup>3</sup> /h
Kurutma hava sıcaklığı:	70 °C

**Sürdürülebilirlik**

Ses seviyesi:	<62 dBA
---------------	---------